



**Thank you for choosing Aquascape Path and Area LED Landscape Lights.** At Aquascape we connect people to water the way nature intended. Since 1991 we've been creating and field-testing water features in order to provide you with the most reliable products and best value in the water gardening industry.



## PATH AND AREA LED LANDSCAPE LIGHTS

Aquascape Path and Area LED Landscape Lights make it easy to illuminate any landscape or outdoor area. These energy-efficient LED lights provide beauty, safety, charm, and visibility in any residential or commercial space, enhancing driveways, garden paths, plant beds, and areas surrounding waterfalls, ponds, and fountains. Each fixture features durable brass construction, a 3-Watt LED bulb, and a 3' lead wire with quick-connect fitting, providing a long-lasting, energy-efficient, easy-to-install, professional-quality light that can be enjoyed year after year.

### For Models:

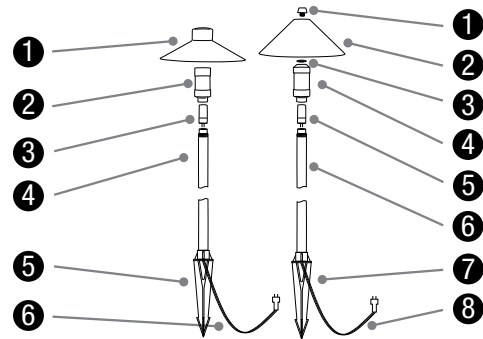
- Path and Area 3-Watt LED Hat Top Landscape Light (#84063)
- Path and Area 3-Watt LED Dome Top Landscape Light (#84064)

Contents - Hat Top	
No.	Description
1.	Hat Top Shade
2.	Protective Acrylic Lens
3.	LED Bulb
4.	Light Stem
5.	Heavy-Duty Stake
6.	Lead Wire with Quick-Connect Fitting

Contents - Dome Top	
No.	Description
1.	Shade Fastener
2.	Dome Top Shade
3.	Shade Gasket
4.	Protective Acrylic Lens
5.	LED Bulb
6.	Light Stem
7.	Heavy-Duty Stake
8.	Lead Wire with Quick-Connect Fitting

### TABLE OF CONTENTS

Introduction .....	1
Contents .....	1
Safety Information .....	1
Specifications Chart .....	2
Installation .....	2
General Maintenance .....	2
Troubleshooting .....	2
Replacement Parts .....	2
Warranty Information .....	2



### Contact Us

For more information about our company or products, please visit our website at [aquascapeinc.com](http://aquascapeinc.com) or call US (866) 877-6637 CAN (866) 766-3426.

### Find us on:



[facebook.com/aquascapeinc](https://facebook.com/aquascapeinc)  
[youtube.com/aquascape4](https://youtube.com/aquascape4)  
[pinterest.com/aquascapeinc](https://pinterest.com/aquascapeinc)

### Safety Information



A luminaire shall not use tungsten halogen lamps unless the luminaire is marked for such lamps. The low voltage cable shall be protected by routing in close proximity to the luminaire or fitting, or next to a building structure such as a house or deck and have the length cut off so that it is connected to a connector within 6 inches (15.2 cm) from a building structure, a luminaire, or fitting, however not be buried except for a maximum 6 inches (15.2 cm) in order to connect to the main low voltage cable. **Warning: Risk of Electric Shock.** Install all luminaires 10 feet (3.05 m) or more from a pool, spa, or fountain. The light has a maximum voltage operating range between 9 and 15 volts. Operating the fixture outside of this voltage range voids the product warranty and may damage or shorten the life of the LED bulb. Light failure as a result of improper wiring is not covered under warranty.

### Path and Area LED Landscape Light Specs

<b>Fixture Dimensions</b>	6.5" x 6.5" x 18.25" 16.51 cm x 16.51 cm x 46.48 cm
<b>Fixture Material</b>	Brass
<b>Voltage Min – Max</b>	9V – 15V
<b>Wattage</b>	3-Watts
<b>Lumens</b>	270
<b>Kelvin Temperature</b>	2700
<b>Color Rendering Index (CRI)</b>	80
<b>Beam Angle</b>	120° (#84063) / 90° (#84064)
<b>Beam Spread Diameter</b>	6.5'/2 m (#84063) 6'/1.8 m (#84064)
<b>Bulb Life Span (L70)</b>	25,000 hours
<b>Cord Length</b>	3'/0.91 m

## Installation

### STEP 1

#### UNPACK AND ASSEMBLE STEM

- Carefully unpack the components.
- Assemble the two-piece light stem by threading the two pieces together in a clockwise motion.



### STEP 2

#### CONNECT STAKE

- Thread the heavy-duty stake clockwise onto the bottom of the stem.



### STEP 3

#### INSTALL BULB

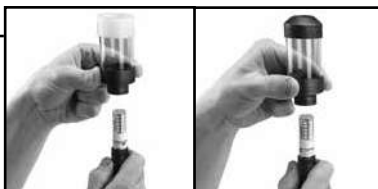
- Install the bulb into the socket at the top of the fixture. Be careful to not damage the prongs on the bulb.



### STEP 4

#### INSTALL PROTECTIVE LENS

- Guide the protective acrylic lens over the bulb and thread it onto the top of the stem.



### STEP 5

#### ATTACH SHADE

- Attach the shade to the lens.



### STEP 6

#### INSTALL IN DESIRED LOCATION

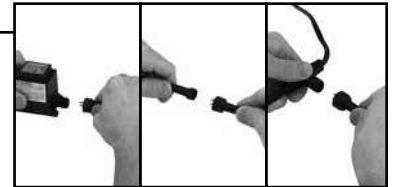
- Insert the heavy-duty stake into the ground in the desired location.



### STEP 7

#### CONNECT TO POWER SOURCE

- Connect the quick-connect fitting to a 12 volt low-voltage outdoor-rated transformer, splitter, or LVL extension cable. The light can also be wired directly into a pre-existing low voltage lighting system by cutting off the quick-connect fitting and using a commercially available wiring device suitable for outdoor applications per local codes.



### STEP 8

#### HIDE CORD

- Hide the lead wire/cord using landscape materials such as mulch or soil. It is recommended to bury low voltage cables 6" or less.

### STEP 9

#### PLUG IN TRANSFORMER

- Plug the transformer into a ground fault circuit interrupter (GFCI) rated receptacle and enjoy!



## General Maintenance

- Aquascape Path and Area Lights are virtually maintenance-free, requiring little to no maintenance throughout the year.
- The included 3-Watt LED bulb is rated with a 25,000 hour life span. When it is time to change the bulb, simply remove the shade and protective acrylic lens to access the bulb and replace it with a new G4 3-Watt LED bulb. Refer to the Replacement Parts section below for more information.

## Troubleshooting

- Light is not illuminating
  - The bulb connection may be loose. Check to make sure the LED is fully inserted into the socket.
  - Power to the light has been lost. Check lighting to make sure all connections are fully connected and the ground fault breaker is not activated.
  - LED bulb could be beyond its life expectancy. Replace the bulb with a new G4 3-Watt LED bulb.

## Replacement Parts

### Path and Area Light Replacement Parts

No.	Item number/description
1.	84067 – Path and Area 3-Watt LED Bulb

## Warranty Information

### 5 YEAR WARRANTY

Aquascape warrants that the Path and Area Lights will be free of manufacturing defects for five years after date of purchase. Proof of purchase required. Warranty does not cover damage resulting from electrical supply problems, improper wiring, lightning, negligent handling, misuse, or lack of reasonable maintenance or care. This product should only be operated in fresh water without corrosive chemicals like chlorine or bromine. If upon Aquascape's inspection, the lights shows evidence of a manufacturing defect, Aquascape's liability is limited, at Aquascape's option, to the repair of the defect, or the replacement of the defective product or refund of the original purchase price. The warranty excludes costs of labor, removal of product, shipping and expenses related to the installation and re-installation of the product. No liability for loss or damage of any nature or kind, whether arising out of or from the use of the product, whether defective or not defective, is assumed by Aquascape, Inc. or its affiliates. Aquascape shall not be liable for any incidental, consequential or other damages arising under any theory of law whatsoever.

For more information about our company or products, please visit our website at [aquascapeinc.com](http://aquascapeinc.com) or call us at US (866) 877-6637 CAN (866) 766-3426



**Nous vous remercions d'avoir choisi les Path and Area LED Landscape Lights Aquascape.** Chez Aquascape, nous connectons les gens à l'eau comme le veut la nature. Depuis 1991, nous créons et testons sur le terrain des caractéristiques d'eau afin de vous fournir les produits les plus fiables et le meilleur rapport qualité-prix dans l'industrie de l'eau.



## PATH AND AREA LED LANDSCAPE LIGHTS

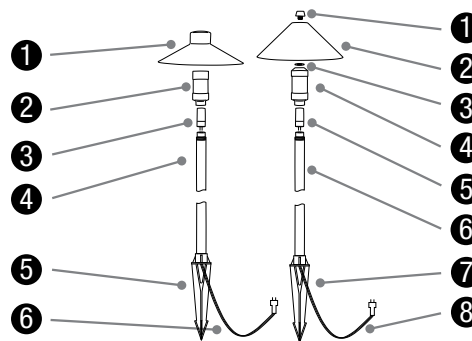
Les Path and Area LED Landscape Lights Aquascape permettent d'éclairer facilement tout aménagement paysager ou espace extérieur. Ces lampes à DEL sont écoénergétiques et ajoutent de la beauté, de la sécurité, du charme et de la visibilité à n'importe quel espace résidentiel ou commercial en mettant en valeur les allées, les sentiers de jardin, les massifs de fleurs et les zones autour des chutes d'eau, des pièces d'eau et des fontaines. Chaque luminaire est fabriqué dans du laiton robuste et présente une ampoule à DEL de trois watts et du fil de trois pieds de longueur à branchement rapide, fournissant ainsi un éclairage de qualité professionnelle, durable, économe en énergie et facile à installer dont vous allez pouvoir profiter de longues années.

### Pour les modèles :

- Path and Area 3-Watt LED Hat Top Landscape Light (#84063)
- Path and Area 3-Watt LED Dome Top Landscape Light (#84064)

Contenu : forme chapeau	
N°	Description
1.	Abat-jour en forme de chapeau
2.	Lentille de protection en acrylique
3.	Ampoule à DEL
4.	Pied de lampe
5.	Piquet robuste
6.	Fil à branchement rapide

Contenu : forme dôme	
N°	Description
1.	Attache d'abat-jour
2.	Abat-jour en forme de dôme
3.	Joint d'abat-jour
4.	Lentille de protection en acrylique
5.	Ampoule à DEL
6.	Pied de lampe
7.	Piquet robuste
8.	Fil à branchement rapide



### PIQUET ROBUSTE

Introduction .....	3
Contenu .....	3
Informations sur la sécurité .....	3
Tableau des spécifications .....	4
Pose .....	4
Entretien général .....	4
Dépannage .....	4
Pièces de rechange .....	4
Informations sur la garantie .....	4

### 📞 Communiquez avec nous

Pour plus de renseignements sur notre entreprise ou nos produits, veuillez vous rendre sur notre site Web [aquascapeinc.com](http://aquascapeinc.com) ou appeler le (866) 877-6637 (aux É.-U.) ou le (866) 766-3426 (au Canada).

### Rejoignez-nous sur :



[facebook.com/aquascapeinc](https://facebook.com/aquascapeinc)  
[youtube.com/aquascape4](https://youtube.com/aquascape4)  
[pinterest.com/aquascapeinc](https://pinterest.com/aquascapeinc)

### Informations sur la sécurité



*Il ne faut pas monter des ampoules à halogène sur les luminaires, sauf mention indiquant que le luminaire peut utiliser ce type d'ampoules. Le câble basse tension doit être protégé en le faisant passer à proximité du luminaire ou de la lampe, ou à côté d'une structure bâtie, par exemple une maison ou une terrasse et il doit être coupé de manière à ce qu'il soit connecté à un connecteur situé à moins de 15,2 cm (6 po) d'une structure bâtie, d'un luminaire ou d'une lampe; toutefois, il ne faut pas l'enterrer, sauf sur une longueur maximale de 15,2 cm (6 po) afin de le relier au câble principal basse tension. Avertissement : Risque d'électrocution. Posez tous les luminaires à 3,05 m (10 pi) ou plus d'une piscine, d'un spa ou d'une fontaine. La plage maximale de tensions de service de la lampe se situe entre 9 et 15 V. L'utilisation des lampes en dehors de cette plage de tensions de service annule la garantie du produit et peut endommager les ampoules à DEL ou raccourcir leur durée de vie. Aucune panne de lampe due à un câblage inapproprié n'est couverte par la garantie.*

## Spécifications des Path and Area LED Landscape Light

<b>Dimensions du luminaire</b>	6,5 po x 6,5 po x 18,25 po 16,51 cm x 16,51 cm x 46,48 cm
<b>Matériau du luminaire</b>	Laiton
<b>Tension min. - max.</b>	9 V - 15 V
<b>Puissance</b>	3 W
<b>Lumens</b>	270
<b>Température Kelvin</b>	2700
<b>Indice de rendu des couleurs (IRC)</b>	80
<b>Angle d'ouverture du faisceau</b>	120° (#84063) / 90° (#84064)
<b>Diamètre de la surface éclairée</b>	6,5 pi/2 m (#84063) 6 pi/1,8 m (#84064)
<b>Durée de vie de l'ampoule (L70)</b>	25000 heures
<b>Longueur de cordon</b>	3 pi/0,91 m

### Pose

#### ÉTAPE 1

##### DÉBALLAGE ET ASSEMBLAGE DU PIED DE LAMPE

- Déballage soigneusement les composants.
- Assemblez les deux pièces du pied de lampe en les vissant ensemble dans le sens des aiguilles d'une montre.



#### ÉTAPE 2

##### VISSAGE DU PIQUET

- Attachez le piquet robuste sur la partie inférieure de la tige en le vissant dans le sens des aiguilles d'une montre.



#### ÉTAPE 3

##### POSE DE L'AMPOULE

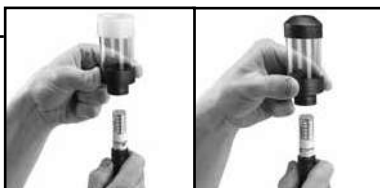
- Posez l'ampoule dans la douille située dans la partie supérieure du luminaire. Procédez avec prudence pour ne pas endommager les broches de l'ampoule.



#### ÉTAPE 4

##### POSE DE LA LENTILLE DE PROTECTION

- En la guidant au-dessus de l'ampoule, vissez la lentille de protection en acrylique sur la partie supérieure de la tige.



#### ÉTAPE 5

##### ATTACHE DE L'ABAT-JOUR

- Attachez l'abat-jour à la lentille.



#### ÉTAPE 6

##### POSE À L'ENDROIT VOULU

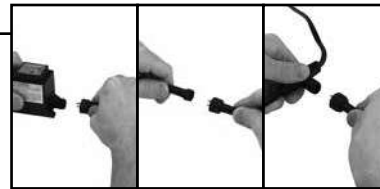
- Plantez le piquet robuste dans le sol à l'endroit voulu.



#### ÉTAPE 7

##### BRANCHEMENT SUR UNE SOURCE D'ALIMENTATION ÉLECTRIQUE

- Branchez le raccord rapide sur un transformateur basse tension 12 V homologué pour l'extérieur, un répartiteur ou un câble de rallonge LVL. La lampe peut également se brancher directement sur un système d'éclairage basse tension existant déjà en coupant le raccord rapide et en utilisant un dispositif de câblage offert dans le commerce et compatible avec les applications à l'extérieur, conformément aux codes locaux.



#### ÉTAPE 8

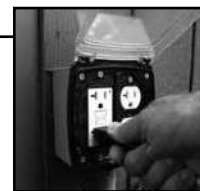
##### CAMOUFLAGE DU CORDON

- Camouflez le cordon/câble en utilisant des matériaux du jardin, par exemple du paillis ou de la terre. Il est recommandé d'enterrer les câbles basse tension à 6 po de profondeur ou moins.

#### ÉTAPE 9

##### BRANCHEMENT DU TRANSFORMATEUR

- Branchez le transformateur dans une prise homologuée à disjoncteur différentiel de fuite de terre (DDFT) et profitez de votre nouvel achat!



#### Entretien général

- Les lampes pour allées et espaces extérieurs Aquascape ne nécessitent pratiquement pas d'entretien ou très peu tout au long de l'année.
- L'ampoule à DEL de trois watts qui est incluse est prévue pour durer 25000 heures. Quand il est temps de changer d'ampoule, retirez simplement l'abat-jour et la lentille de protection en acrylique afin de pouvoir accéder à l'ampoule et remplacez-la par une ampoule neuve à DEL de trois watts G4. Pour plus de renseignements, consultez la section Pièces de rechange.

#### Dépannage

- La lampe ne s'allume pas
  - Le branchement de l'ampoule peut être desserré. Assurez-vous que l'ampoule est complètement insérée dans la douille.
  - La lampe n'est pas alimentée. Vérifiez l'éclairage afin de vous assurer que toutes les connexions sont solides et que le disjoncteur différentiel de fuite de terre n'a pas disjoncté.
  - Il se peut que l'ampoule ait dépassé sa durée prévue. Remplacez l'ampoule par une ampoule neuve à DEL de trois watts G4.

#### Pièces de rechange

Pièces de rechange pour Path and Area Light	
N°	Référence/description
1.	84067 – Path and Area 3-Watt LED Bulb

#### Informations sur la garantie

##### GARANTIE DE 5 ANS

Aquascape garantit que les lumières de chemin et de zone seront exemptes de défauts de fabrication pendant cinq ans après la date d'achat. Preuve d'achat requise. La garantie ne couvre pas les dommages résultant de problèmes d'alimentation électrique, d'un câblage incorrect, de la foudre, d'une manipulation négligente, d'une mauvaise utilisation ou d'un manque d'entretien ou de soins raisonnables. Ce produit ne doit être utilisé que dans de l'eau douce sans produits chimiques corrosifs comme le chlore ou le brome. Si lors de l'inspection d'Aquascape, les lumières montrent la preuve d'un défaut de fabrication, la responsabilité d'Aquascape est limitée, au choix d'Aquascape, à la réparation du défaut, au remplacement du produit défectueux ou au remboursement du prix d'achat d'origine. La garantie exclut les frais de main-d'œuvre, de retrait du produit, d'expédition et les dépenses liées à l'installation et à la réinstallation du produit. Aucune responsabilité en cas de perte ou de dommage de quelque nature que ce soit, que ce soit résultant de ou de l'utilisation du produit, défectueux ou non, n'est assumée par Aquascape, Inc. ou ses filiales. Aquascape ne peut être tenu responsable des dommages accessoires, consécutifs ou autres découlant de quelque théorie du droit que ce soit.

Pour plus de renseignements sur notre entreprise ou nos produits, veuillez vous rendre sur notre site [Web aquascapeinc.com](http://www.aquascapeinc.com) ou nous appeler au (866) 877-6637 (aux É.-U.) ou au (866) 766-3426 (au Canada).